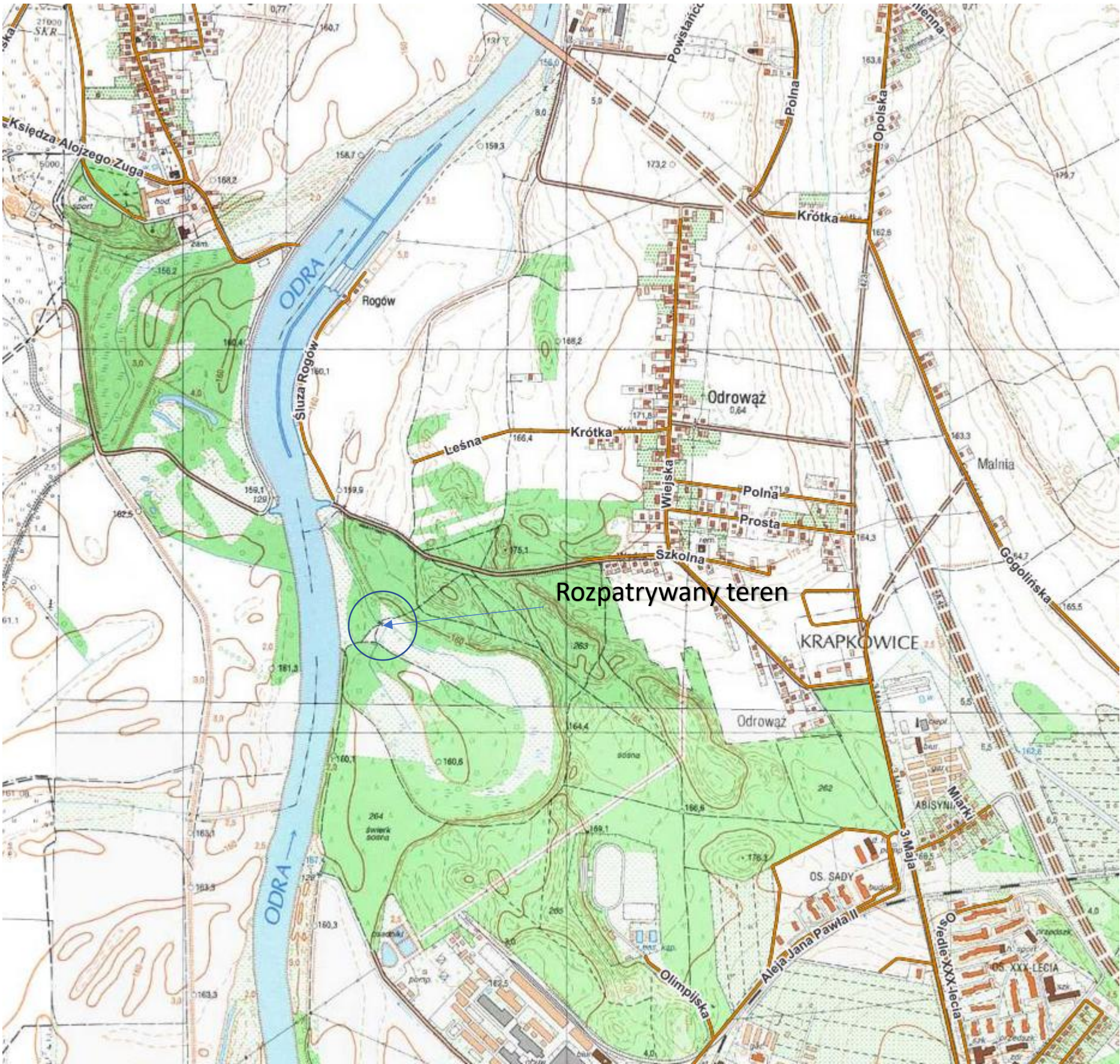


Mapa orientacyjna



PROJEKT BUDOWLANY		
Nazwa zadania: „Budowa - przebudowa przepustu położonego na rowie melioracyjnym w Leśnictwie Górażdże oddz. 574 na terenie zarządzanym przez Nadleśnictwo Strzelce Opolskie”		
Tytuł rysunku: Mapa orientacyjna		
Inwestor: Skarb Państwa - Państwowe Gospodarstwo Leśne Lasy Państwowe Nadleśnictwo Strzelce Opolskie ul. Moniuszki 7 47-100 Strzelce Opolskie	Biuro Projektowe: HYDRO-LEW Usługi Melioracyjne Czesław Lew ul. kpt. L. Janiego 17a/5 44-200 Rybnik	
Projektant: mgr inż. Czesław Lew	Numer uprawnień w specjalności: - E-IV/7210/535/92 wodno-melioracyjne - SLK/1294/POOK/06 konstrukcyjno-budowlane	
Sprawdzający: inż. Augustyn Konieczny	Numer uprawnień w specjalności: -52/1966/Kt techniczno-budowlane melioracje wodne	
Skala rysunku: 1: 25 000	Data opracowania: 30 Sierpień 2022 r.	Rys. nr: 1
PROJEKT CHRONIONY PRAWEM AUTORSKIM, USTAWA Z DN. 04.02.1994. DZ.U.NR 80 Z 2000 R. POZ. 904 WRAZ Z PÓŹNIEJSZYMI ZMIANAMI - ROZPOWSZECZNIANIE I POWIELANIE NINIEJSZEJ DOKUMENTACJI BEZ ZGODY HYDRO-LEW JEST ZABRONIONE		